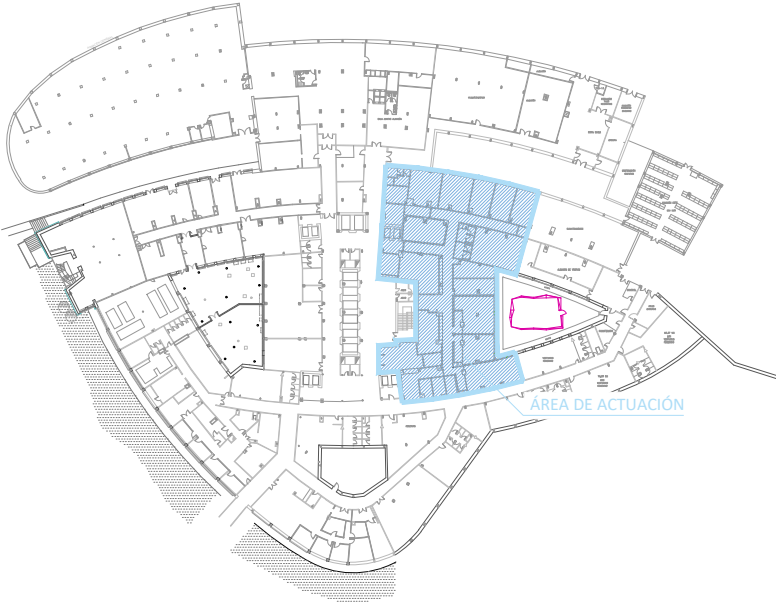
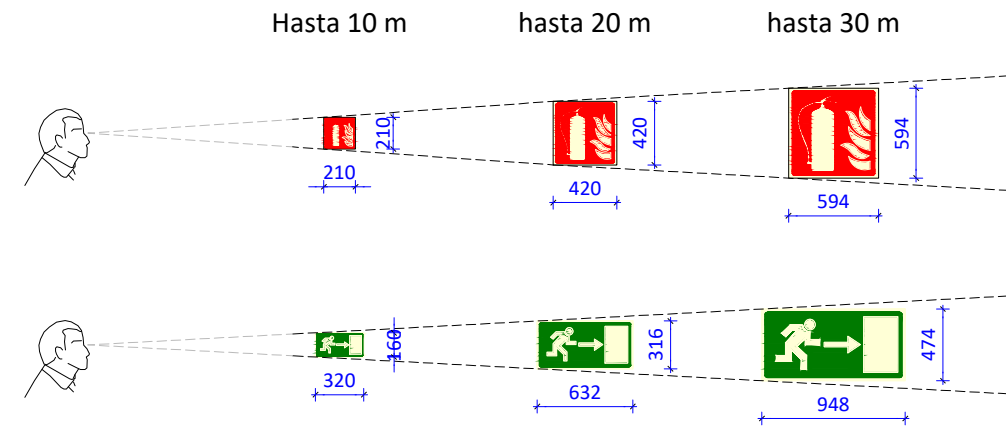
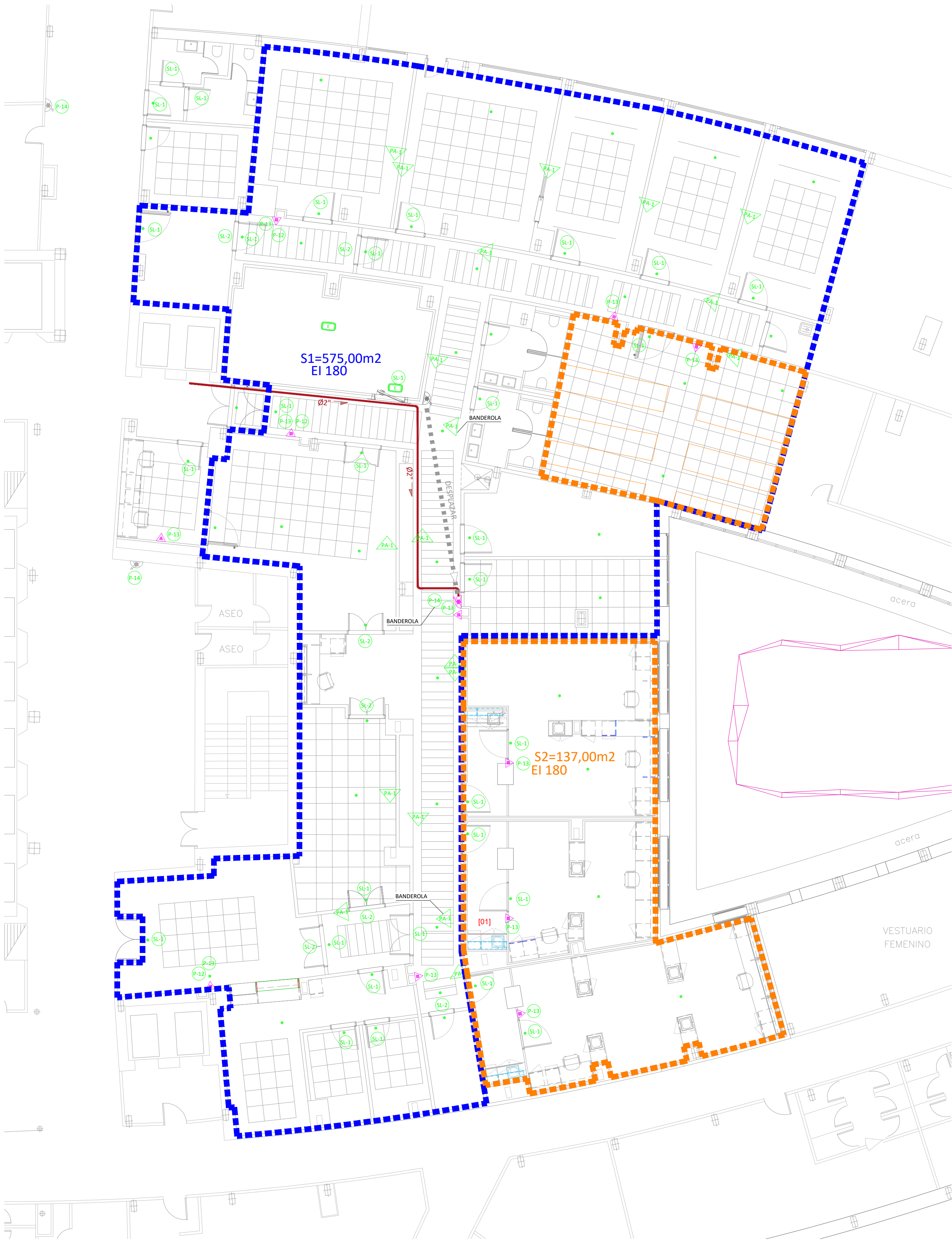


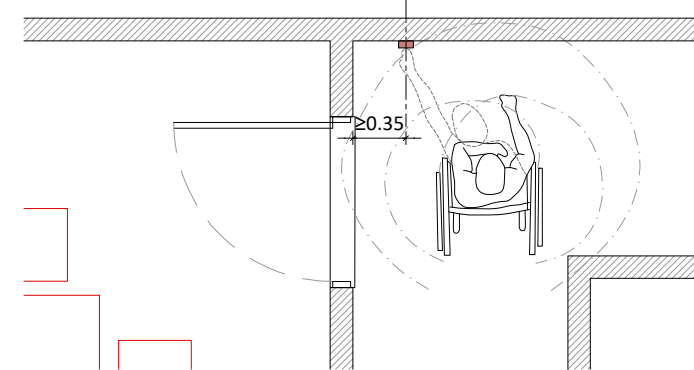
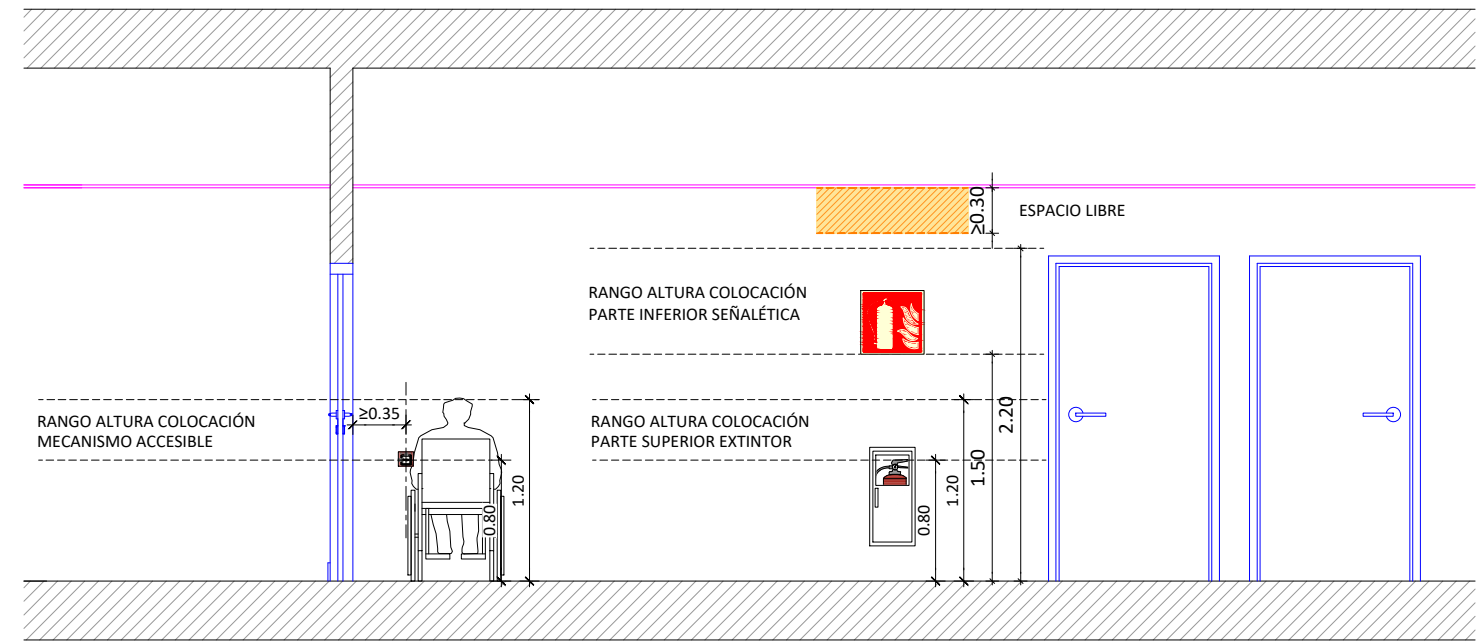


LEYENDA DETECCIÓN		
SÍMBOLO	SEÑ	DESCRIPCIÓN
	H: 30m	DETECTOR DE INCENDIOS ÓPTICO
	H: 30m	DETECTOR TERMO-VELOCIMÉTRICO
		ÁREA ACTUACIÓN DETECTOR
		ÁREA OCUPACIÓN POR UN ÚNICO DETECTOR
	P-12	SIRENA ACÚSTICA
	P-22	SIRENA ÓPTICO ACÚSTICA
	C-1	CENTRAL DE DETECCIÓN AUTOMÁTICA DE INCENDIOS
	C-1	PULSADOR DE ALARMA





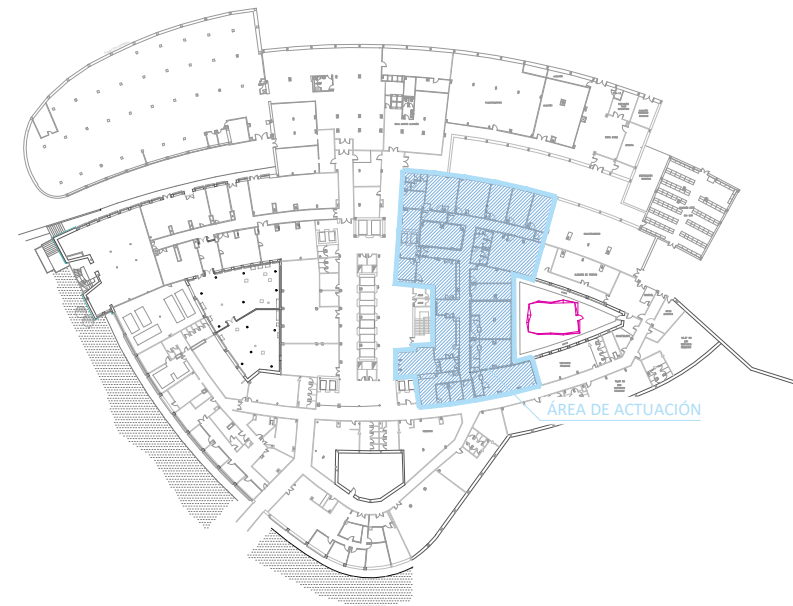
DIMENSIONES SEÑALÉTICA SEGÚN
DISTANCIA DE VISUALIZACIÓN
esc 1/50



LEYENDA EXTINCIÓN	
SÍMBOLO	DESCRIPCIÓN
	EXTINTOR PORTÁTIL CO ₂ (DIÓXIDO DE CARBONO)
	EXTINTOR PORTÁTIL POLVO ABC
	BOCA DE INCENDIO EQUIPADA TIPO 25 mm. MANGUERA DE 20 m. DE LONGITUD
	TUBERÍA ALIMENTACIÓN B.I.E. CON ACABADO COLOR ROJO

LEYENDA SEÑALIZACIÓN	
SÍMBOLO	DESCRIPCIÓN
	LUMINARIA EMERGENCIA DE SUPERFICIE - 100 lum MOD: LENS 2N20A
	LUMINARIA EMERGENCIA ESTANCA - 200 lum MOD: HYDRA LD 2N5 AEX A
	SEÑAL DE "PULSADOR DE ALARMA"
	SEÑAL DE "EXTINTOR"
	SEÑAL DE "BOCA DE INCENDIOS"
	SEÑAL DE "NO UTILIZAR EN CASO DE INCENDIO"
	SEÑAL DE "AVISADOR SONORO"
	SEÑAL DE "SIRENA ÓPTICA ACÚSTICA"
	SEÑAL DE SALIDA
	SEÑAL DE "SIN SALIDA"
	SEÑAL DE "SALIDA DE EMERGENCIA"
	SEÑAL DE "RIESGO ELÉCTRICO"
	SEÑAL DE RECORRIDO DE EVACUACIÓN
	SEÑAL DE "SALIDA ESCALERA DESCENDENTE"

DELIMITACIÓN SECTORES DE INCENDIOS





LEYENDA DETECCIÓN		
SÍMBOLO	SEÑ	DESCRIPCIÓN
	H: 30m	DETECTOR DE INCENDIOS ÓPTICO
	H: 30m	DETECTOR TERMO-VELOCIMÉTRICO
		ÁREA ACTUACIÓN DETECTOR
		ÁREA OCUPACIÓN POR UN ÚNICO DETECTOR
	P-21	SIRENA ACÚSTICA
	P-22	SIRENA ÓPTICO ACÚSTICA
		CENTRAL DE DETECCIÓN AUTOMÁTICA DE INCENDIOS
	P-12	PULSADOR DE ALARMA

